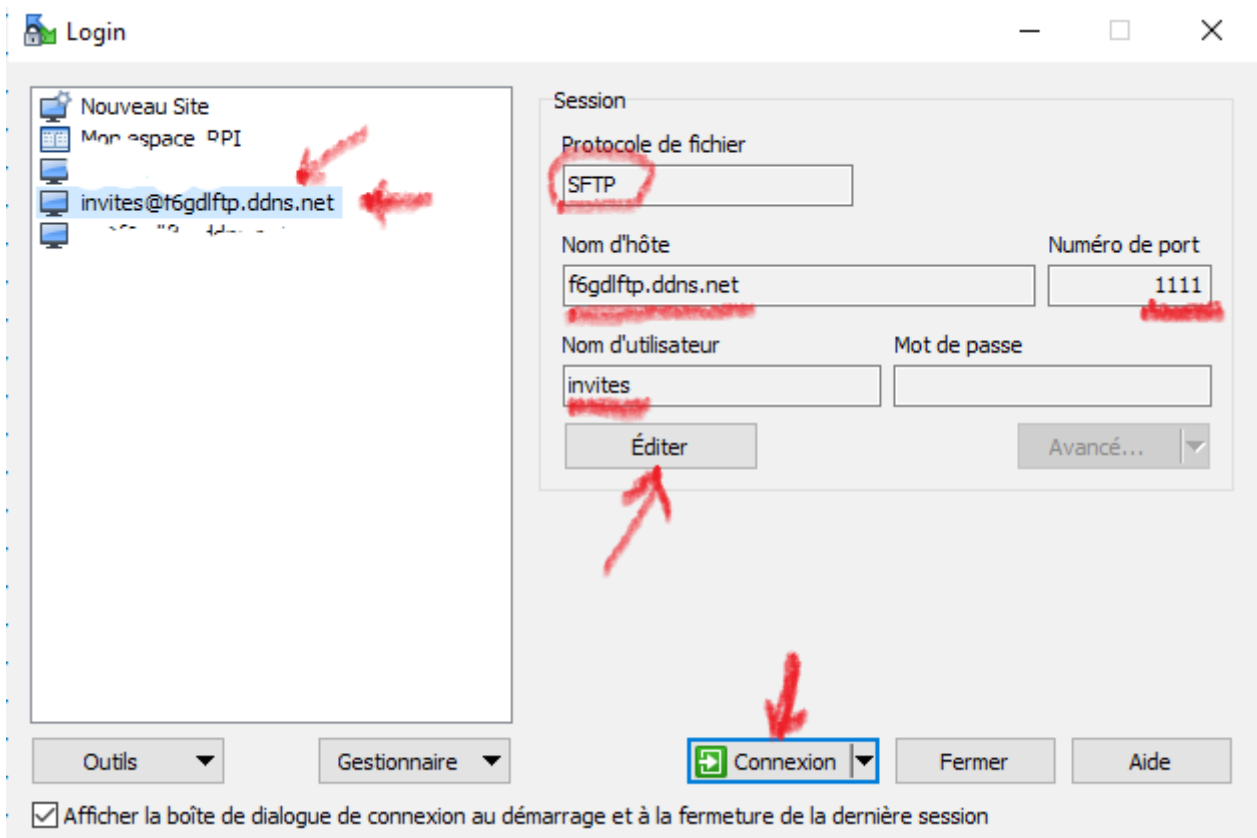


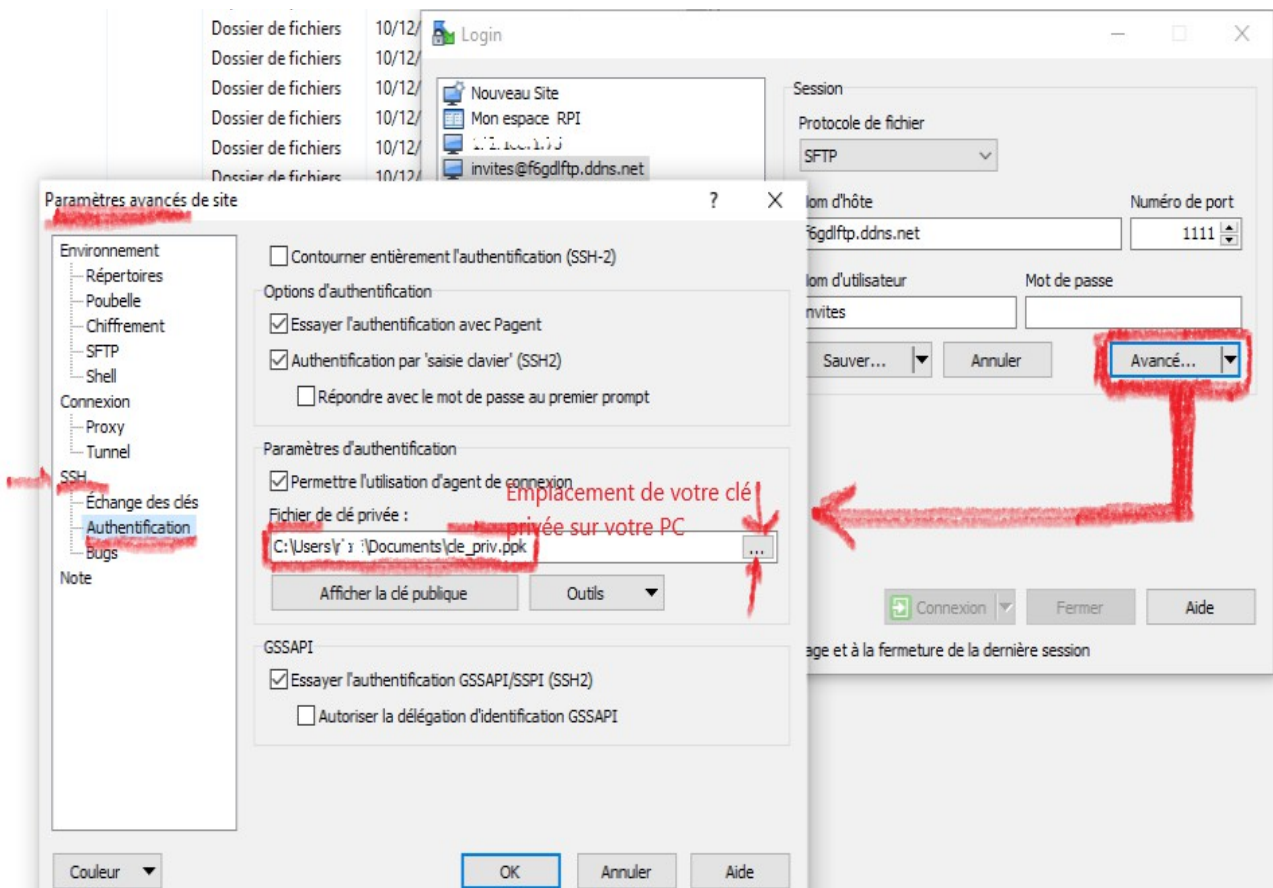
Installation de la clé privée sur WINSCP, pour l'accès au serveur SFTP  
avec le compte « invites » et paramétrages



En premier, il faut cliquer sur « **Nouveau site** » (en haut à gauche) et renseigner les différents champs comme indiqué ci-dessus.

**ATTENTION** au port 1111 (important)

(« Editer » ne sert pas lors de la création)

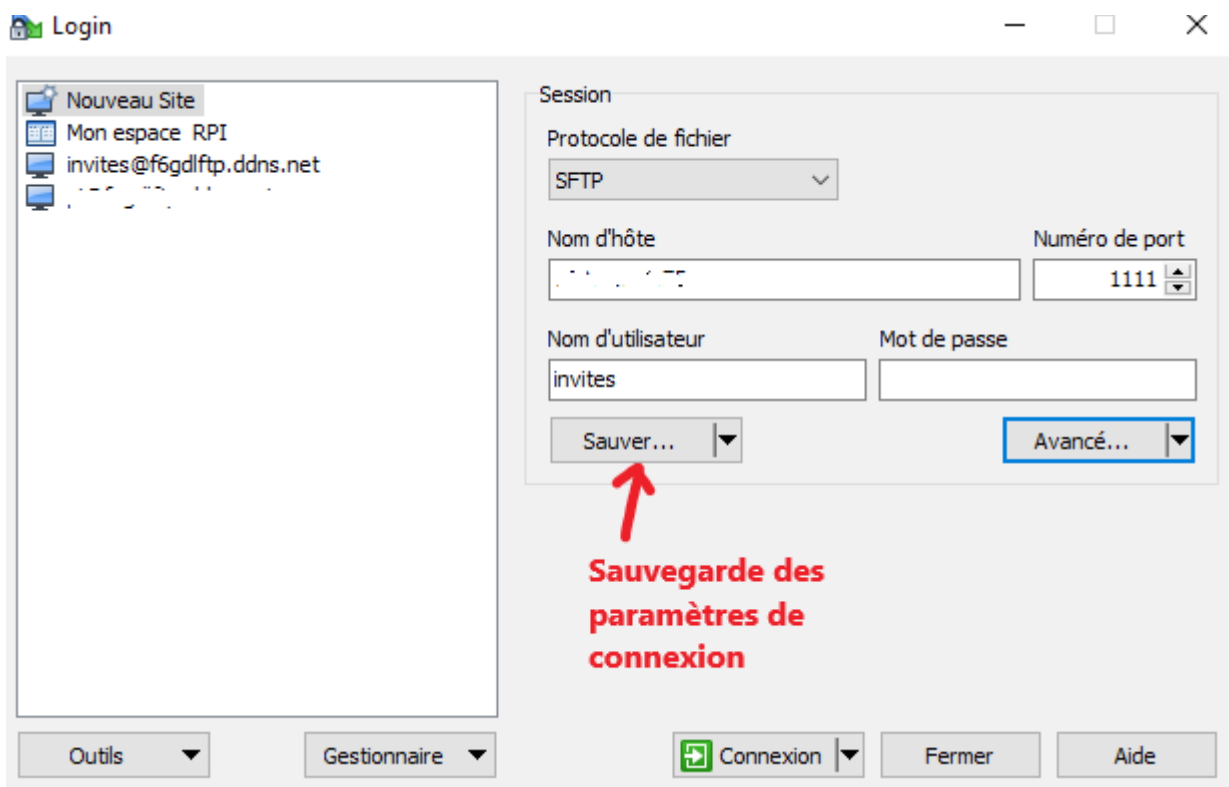


**FAIRE OK**

La clé « cle\_priv.ppk » peut être sauvegardée n'importe où sur votre PC, par exemple dans « documents » Elle ne doit pas être diffusée.

\*\*\*\*\*

**PUIS SAUVEGARDE**



de modification	Nom	Taille	Date de modification	Droits	Propri
3/2020 20:49:42	..		04/02/2023 11:02:02	rw-rw-r--	invites
2/2019 15:56:05	ANTENNE_BAZOOKA.pdf	92 KB	03/02/2014 17:08:04	rw-rw-r--	invites
1/2020 09:29:40	ANTENNE_ESPACES_REDUIITS_ParG7FEK V4			rw-rw-r--	invites
1/2018 21:33:52	ANTENNE_LEVY.pdf			rw-rw-r--	invites
2/2018 18:28:05	ANTENNE_LEVY_V_INVERSE_et_HIRONDELL			rw-rw-r--	invites
1/2018 17:44:39	ANTENNE_MARCONI_TWIN.pdf			rw-rw-r--	invites
4/2018 15:05:42	BALUNS_Symetriseurs.pdf			rw-rw-r--	invites
2/2022 21:13:20	L-9-99-COUPLAGES-dantennes.pdf			rw-rw-r--	invites
4/2018 16:02:40				rw-rw-r--	invites
2/2019 10:14:52				rw-rw-r--	invites
2/2022 15:45:38				rw-rw-r--	invites
2/2023 11:14:58				rw-rw-r--	invites
2/2022 17:01:13				rw-rw-r--	invites
2/2019 00:35:01				rw-rw-r--	invites
2/2022 00:13:36				rw-rw-r--	invites
5/2019 09:25:24				rw-rw-r--	invites
2/2021 23:56:39				rw-rw-r--	invites
2/2022 00:37:53				rw-rw-r--	invites
5/2022 16:53:33				rw-rw-r--	invites
1/2019 23:01:04				rw-rw-r--	invites
3/2022 08:53:36				rw-rw-r--	invites
1/2021 21:33:10				rw-rw-r--	invites
0/2019 16:25:06				rw-rw-r--	invites
1/2021 22:00:00				rw-rw-r--	invites

- Ouvrir
- Editer
- Télécharger... F5
- Dupliquer... Shift+F5
- Déplacer vers... Shift+F6
- Effacer F8
- Renommer F2
- Copier Ctrl+C
- Fichier de commandes personnalisées
- Noms des fichiers
- Propriétés F9

ATTENTION : La consultation d'un document se fait par : clic droit et "ouvrir"

\*\*\*\*\*

Pour déposer (transférer) un fichier, il existe plusieurs façons de procéder. La plus simple est peut-être, quand on a pas l'habitude, de faire un copier/coller de la fenêtre de gauche (votre PC) à la fenêtre de droite( le serveur) , dans le bon dossier bien sûr.

Au départ vous devez être situés dans : /home/invites/FTP\_F6GDL pour avoir la vue globale de l'arborescence et vous y déplacer plus facilement.